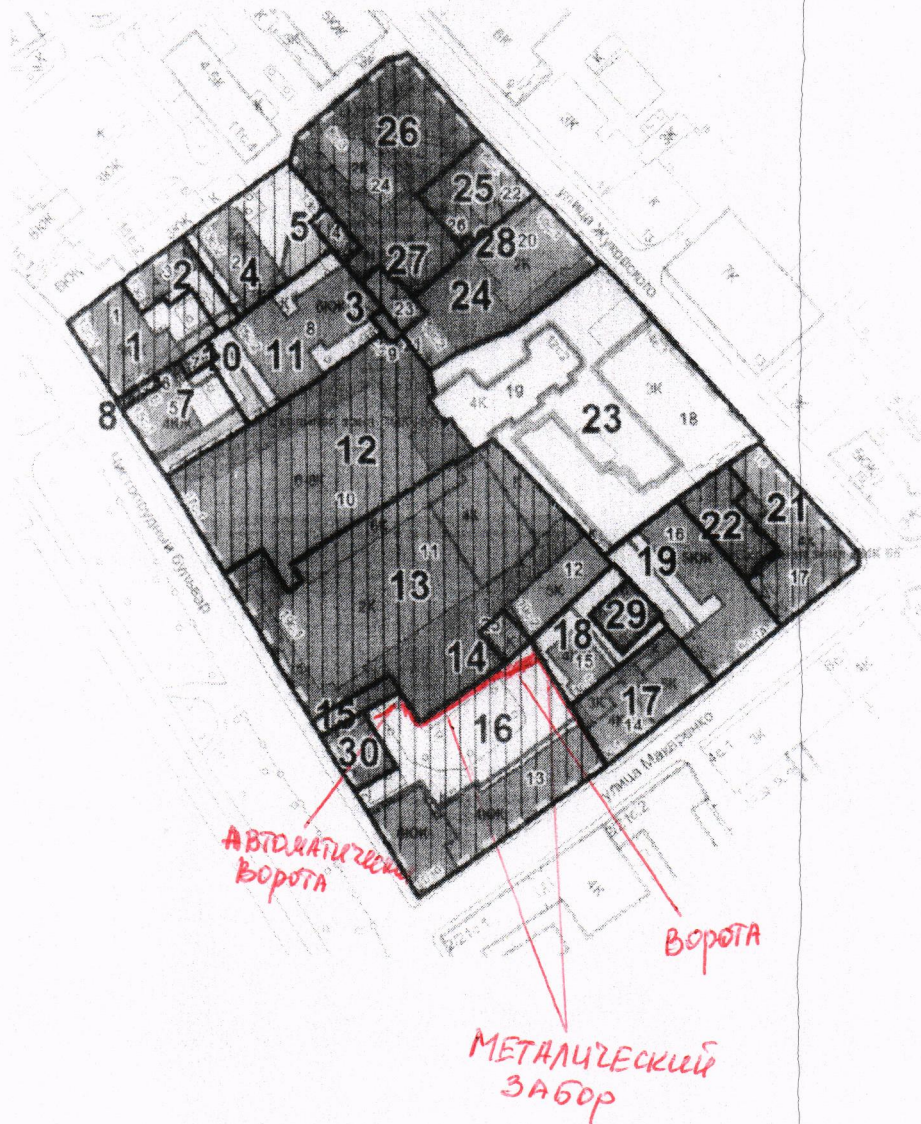


ПЛАН МЕЖЕВАНИЯ ТЕРРИТОРИИ



M 1 2000

УСЛОВНЫЕ ОБОЗНАЧЕНИЯ

- | | | | |
|--|--|----------|--|
| | ТЕРРИТОРИИ УЧАСТКОВ ЖИЛЫХ ДОМОВ | | ГРАНИЦА ЗЕМЕЛЬНОГО УЧАСТКА ПО ПЛАНУ МЕЖЕВАНИЯ |
| | ТЕРРИТОРИИ УЧАСТКОВ НЕЖИЛЫХ СТРОЕНИЙ | | ГРАНИЦА РАЗРАБОТКИ ПРОЕКТА |
| | ТЕРРИТОРИИ УЧАСТКОВ ОБЩЕГО ПОЛЬЗОВАНИЯ В Т. Ч. УЧАСТКИ ПРОЕЗДОВ И ПРОХОДОВ, ЗЕЛЕНых НАСАЖДЕНИЙ | 5 | ПОРЯДКОВЫЙ НОМЕР ЗЕМЕЛЬНОГО УЧАСТКА ПО ПЛАНУ МЕЖЕВАНИЯ |
| | ТЕРРИТОРИИ ЧАСТЕЙ УЧАСТКОВ ЖИЛЫХ ЗДАНИЙ, ПРЕДЛАГАЕМЫЕ К ОБРЕМЕНЕНИЮ СЕРВИТУТОМ ДЛЯ ПРОХОДА ИЛИ ПРОЕЗДА ЧЕРЕЗ ЗЕМЕЛЬНЫЙ УЧАСТОК | 6 | ПОРЯДКОВЫЙ НОМЕР СТРОЕНИЯ ПО ПЛАНУ МЕЖЕВАНИЯ |
| | ТЕРРИТОРИИ СТРОЯЩИХСЯ И РАЗРЕШЕННЫХ К СТРОИТЕЛЬСТВУ ОБЪЕКТОВ | | ТЕРРИТОРИИ УЧАСТКОВ С ОСОБЫМ РЕЖИМОМ ГРАДОСТРОИТЕЛЬНОГО ИСПОЛЬЗОВАНИЯ (ОБЪЕДИНЕННАЯ ОХРАННАЯ ЗОНА ОБЪЕКТОВ КУЛЬТУРНОГО НАСЛЕДИЯ ИБЗ) |
| | ЖИЛЫЕ СТРОЕНИЯ | | |
| | НЕЖИЛЫЕ СТРОЕНИЯ | | |